

Fiche Technique

Réf : REGLIGHT

Règle Laser Autocentrée Hauteur et Désaxement Light

N° d'homologation SNCF : MTP EO 17036

Fonction principale

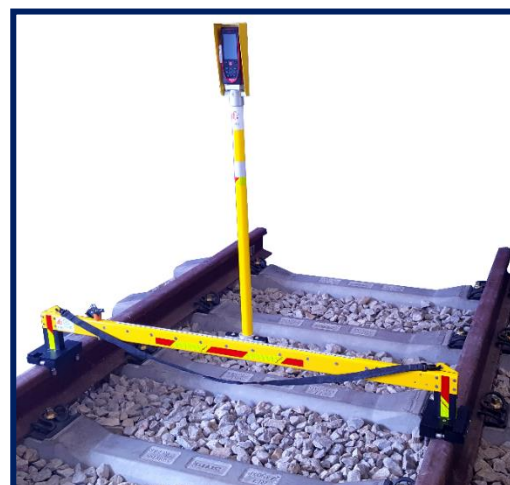
Mesurer la hauteur et le désaxement du fil de contact caténaire.

Caractéristiques Techniques

Règle :	
Dimensions avec mat : 1700 x 130 x 1260 mm	
Dimensions sans mat : 1700 x 130 x 270 mm	
Masse du châssis : 5 kg	
Masse du mat : 2 kg	
Mesure du désaxement avec réglelet à +450 mm et -450 mm	
Isolation entre les deux fils de rail	
	Distancemètre Laser / Caméra:
	Autonomie : 4000 mesures
	Bluetooth
	Photo et enregistrement des 30 dernières mesures de hauteur
Sacoche :	
Dimensions : 1750 x 200 x 200 mm	
Masse : 6 kg	
Tissu épais avec doublure en mousse	

Avantages

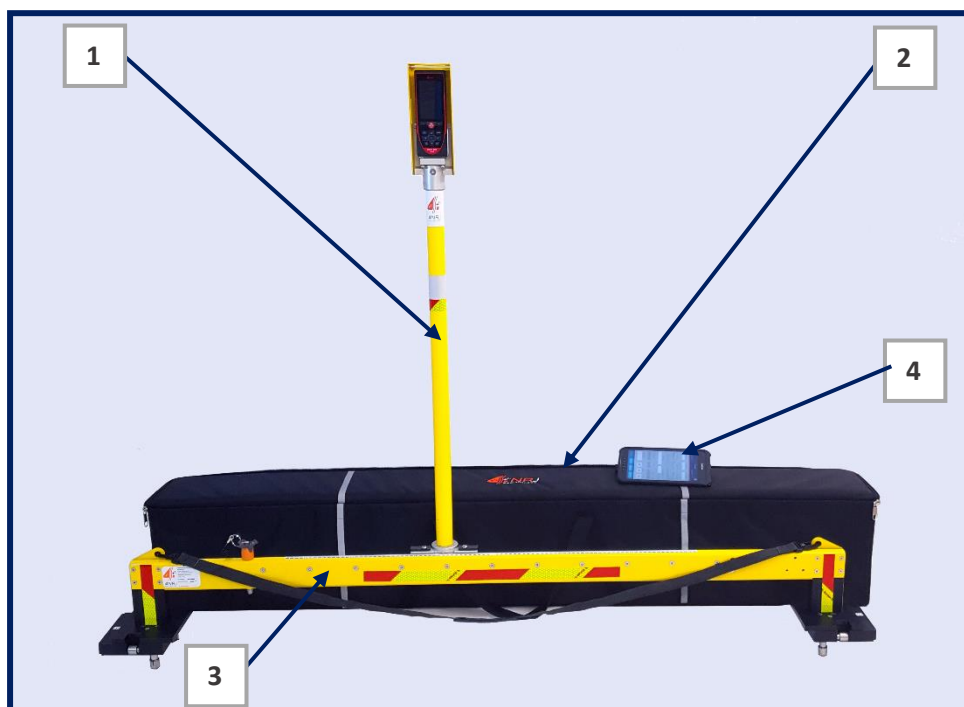
- Règle allégée
- Auto-centrage par rapport à l'axe de la voie
- Mesure à hauteur d'homme assistée par Laser/Caméra LEICA
- Sangle d'épaule pour le transport sur longue distance
- Sacoche de transport renforcée d'un calage en mousse pour tous chocs extérieur
- Application ANDROID disponible pour le relevé des côtes
- Relation Bluetooth entre LEICA et smartphone / tablette



N° : FTF15AC00001-C

08/06/2017

Composition du kit



1	Mât de la REGLIGHT
2	Sacoche de transport
3	Châssis de la REGLIGHT
4	Application 4NRJ DIST (A télécharger)
5	Lampe à rechargement USB (et son chargeur)
6	Clips lampe REGLIGHT
7	Chargeur distancemètre
*	Mesure du devers et de l'implantation*



*Mesure du devers et de l'implantation disponible en option.