

Notice des instructions d'utilisation et de maintenance « Version originale »

Porte-drapeau aimanté

Référence : PORDR





Cher client,

Vous venez de faire l'acquisition d'un produit de la société 4NRJ.

Nous vous remercions de la confiance que vous nous témoignez et souhaitons que cette acquisition vous donne entière satisfaction.

Nous vous demandons d'apporter une attention toute particulière aux recommandations contenues dans ce document.

Une disponibilité permanente du matériel et de son utilisation dans les meilleures conditions de sécurité exigent un contrôle et un entretien régulier. La durée de vie du produit est directement fonction des soins apportés à son utilisation et à sa maintenance.

Pour vous assurer un maintien des caractéristiques du produit, la Société 4NRJ attire votre attention sur les points essentiels :

- Respecter les périodicités de maintenance
- Remplacer les éléments défectueux par des pièces d'origines
- N'apporter aucune modification

En espérant que notre matériel conçu et élaboré suivant les dernières techniques de pointe, vous donne les services que vous en attendez.

Cher Client, nous demeurons à votre entière disposition.

Société 4NRJ

Page de service

Rédigé par : Paul SANTERRE

Date de première émission : 04/12/2024

Historique du document

Date	Nature de la modification	Réalisé par	Indice
04/12/2024	Création	Paul SANTERRE	A



Sommaire

1. Introduction	7
1.1. Domaine d'application conforme.....	7
2. Description	8
2.1. Nomenclature	8
2.2. Caractéristiques techniques	8
2.3. Etiquettes constructeur.....	9
3. Risques et recommandations générales	10
4. Utilisation	12
4.1. Procédure de montage	12
4.2. Utilisation	13
4.3. Fin de chantier	13
5. Contrôle périodique.....	14
6. Elimination.....	14
7. Garantie.....	15

1. Introduction



La notice d'utilisation fait partie intégrante de ce produit. Elle contient des instructions importantes concernant la sécurité et l'utilisation. Avant usage du produit, veuillez-vous familiariser avec toutes les consignes d'opération et de sécurité.

Vous devez utiliser le produit conformément aux consignes édictées dans ce document et uniquement pour les domaines en adéquation aux interventions prévues.

Conservez soigneusement ce présent document.

1.1. Domaine d'application conforme

Veuillez respecter les conditions d'utilisation prévues pour ce produit.

Dans le cas contraire, la société 4NRJ ne saurait :

- Être retenue responsable des conséquences liées à une mauvaise utilisation.

Cette structure équipée d'aimants est un accessoire pour y fixer un drapeau de signalisation permettant son installation temporaire (pendant la durée d'un chantier), dans l'âme du rail.



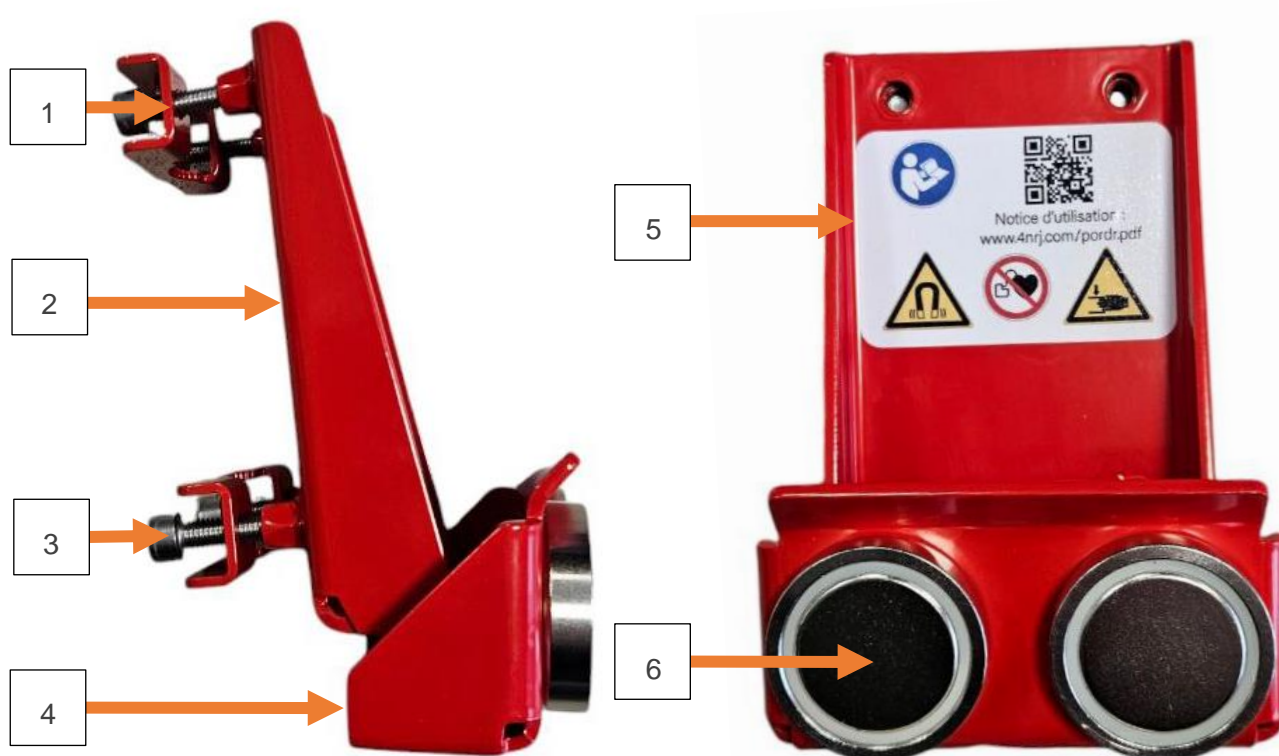
Avertissements !

- ! Ce produit est prévu pour être utilisé par des personnes pourvues de connaissances des règles de l'art du métier de caténariste.
- ! Attention : si le produit est défectueux, est tombé, a été utilisé de manière non conforme ou modifié, il peut provoquer des incidents.
- ! Attention : ce dispositif utilise un aimant puissant.
 - Risques de pincement
 - Danger magnétique pour les appareils cardiaques.
- ! Equipez-vous de vos protections individuelles appropriées (liste non-exhaustive).



2. Description

2.1. Nomenclature



N°	Désignation	Référence
1	Bride x2	F18AN000018
2	Bascule	F18AN000017
3	Vis tête cylindrique M6 x 20	TCHC06X020
4	Embase	F18AN000010
5	Aimant x2	ES00359
6	Etiquette constructeur	F18ANETI0001
7	Plot antivibratoire x2 (non visibles sur les photos)	ES000360

2.2. Caractéristiques techniques

Utilisation :	S'aimante sur l'âme du rail
Ø de mât compatible :	Mât Ø 20 à 30 mm
Dimensions :	140 x 100 x 110 mm
Masse :	0.450 kg
Force aimantation :	45 kg

2.3. Etiquettes constructeur



3. Risques et recommandations générales

Pour assurer le bon fonctionnement de l'outil et lui garantir son rôle primordial de sécurité, il y a lieu de s'assurer en permanence de son bon état avant et après utilisation.


Toujours respecter les opérations de consignation du réseau.

Risques d'utilisations :

 La structure est équipée d'un aimant puissant.

Si vous êtes équipé d'un dispositif de stimulation cardiaque, interdiction d'utiliser le dispositif.



 Manipuler l'appareil avec précaution, ne pas s'approcher d'une masse métallique indésirable.
Risque de pincement. Risque de blessure des mains.



 Ne pas démonter l'outil.

 Les interventions de maintenances sont strictement réservées au SAV de 4NRJ.

 Suivre scrupuleusement les instructions mentionnées dans la notice d'utilisation de l'appareil.

Recommandations générales (liste non-exhaustive) :

- ✓ Inspection visuelle de l'état de l'outil avant son utilisation.
- ✓ En cas de détérioration se rapprocher du SAV 4NRJ.
- ✓ Il est interdit de changer l'aspect physique de votre outil (liste non exhaustive : peinture, gravure, marquage).
- ✓ Toutes modifications devront être approuvées par écrit par la société 4NRJ.

Stockage & transport (liste non-exhaustive) :

- ✓ Eviter tout risque d'endommagement de l'appareil durant le transport.
- ✓ Stocker l'outil à l'abri de l'humidité.

Entretien (liste non-exhaustive) :

- ✓ Essuyer l'appareil avec un chiffon non pelucheux et propre avant et après chaque utilisation. L'emploi de produits inflammables est à proscrire. Seul l'isopropanol est recommandé.

Remise en état de l'outil :

- ✓ S'il y a lieu de le faire, certains éléments doivent-êtré remplacés par des éléments du même type. Faites la demande au service SAV de 4NRJ.

En cas de besoin ou de doute, retourner le produit à la société 4NRJ qui en assurera le contrôle et la remise en état.

4NRJ
2 Rue Albert Calmette
ZA Les Gailletrous
41260 La Chaussée-St-Victor - France
Téléphone : +33 (0)2 54 42 05 12 / E-mail : contact@4nrj.com

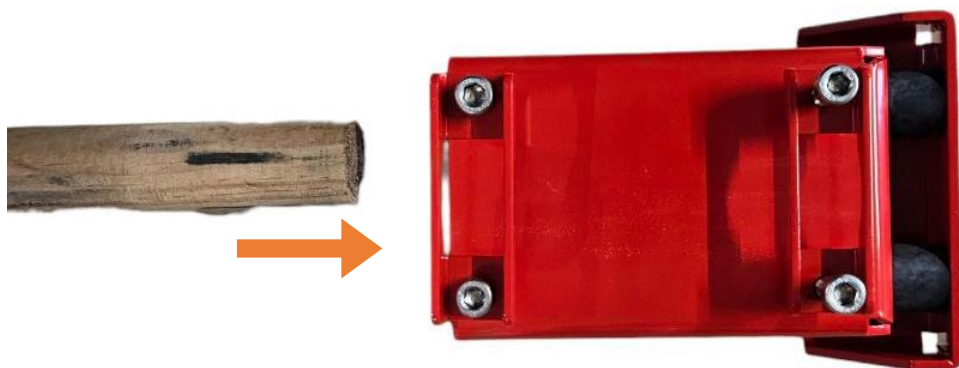
4. Utilisation

4.1. Procédure de montage

1. Insérer le mât du drapeau.



Si le bout est en forme conique, veuillez couper cette partie afin d'obtenir un diamètre uniforme sur la longueur de la fixation par les brides.



2. Serrer les 4 vis.



Veillez à centrer le mât.



Ne pas serrer jusqu'en butée. Une légère déformation des brides permettra un serrage conforme et un frein pour éviter le desserrage.



4.2. Utilisation

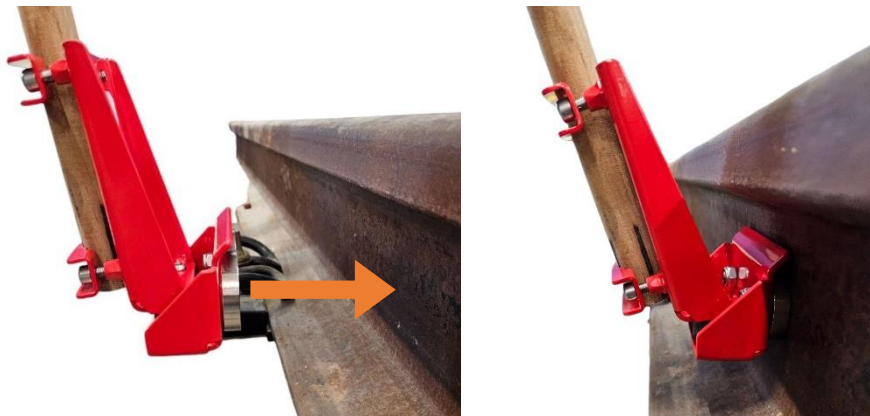
1. Approcher l'embase à l'aide du mât contre l'âme du rail.



Positionner le dispositif le plus droit possible.



Ne pas positionner le porte-drapeau sur le champignon du rail.



4.3. Fin de chantier

1. A l'aide du mât, mettre la partie bascule en contact avec le champignon du rail.
2. Exercer un effort pour désaimanter le dispositif.



ATTENTION ! Le dispositif est aimanté, faites attention aux risques de réaimantassions.



5. Contrôle périodique

! Le contrôle d'un produit est essentiel pour assurer une longue durée de vie à celui-ci.
 Rapportez-vous au tableau ci-dessous pour suivre la périodicité des contrôles à effectuer.

Périodicité des contrôles	Avant chaque utilisation	Après chaque utilisation	6 mois
Vérifier l'état des aimants	X	X	
Nettoyer les aimants		X	
Vérifier le serrage	X		
Vérifier l'état des plots antivibratoires			X

En cas de problème, veuillez contacter notre service SAV en précisant votre besoin :

Téléphone : +33 (0)2 54 42 05 12

E-mail : contact@4nrj.com

6. Elimination



Le produit ne doit pas être mis au rebut avec les déchets ménagers.

Recycler le produit par l'intermédiaire d'une entreprise de traitement des déchets autorisée ou via le service de recyclage de votre commune.



Respecter la réglementation en vigueur.

En cas de doute, prendre contact avec votre centre de recyclage.

7. Garantie

Objet de la garantie

La garantie couvre les dommages subis par le produit résultant d'un défaut interne. Ne peut être garanti par la société 4NRJ qu'un produit facturé par 4NRJ et encore sous garantie distributeur d'une durée de 2 ans.

Contenu de la garantie

La garantie prend en charge le coût lié à la réparation du produit spécifié ci-dessous :

- Le coût des pièces.
- Les frais de main d'œuvre.
- Les frais de transport.

Les garanties produisent leurs effets sur les frais de transports uniquement en France Métropolitaine.

Remplacements

Lorsque la réparation est impossible ou que son coût est supérieur à celui de son remplacement, il sera procédé au remplacement par un produit neuf ayant des caractéristiques techniques équivalentes.

Prêt

Lorsque la réparation est estimée pour une longue durée, le prêt d'un matériel fonctionnel et en bon état est possible, selon la disponibilité.

Date d'effet et durée de la garantie

La garantie prend effet à la date de livraison du matériel. La limite de garantie s'étend jusqu'à 2 ans.

Pour bénéficier de la garantie

En cas de sinistre le propriétaire doit :

- Déclarer le dommage, dans les 5 jours ouvrés, en précisant la date, la nature et les circonstances, adressé à la société 4NRJ (infos ci-après).

A réception du matériel :

- Une expertise permettra à la société 4NRJ de se prononcer sur l'éventuelle prise en charge sous garantie du matériel.

La garantie ne s'applique pas pour :

- Les produits faisant l'objet d'un usage non conforme aux prescriptions du constructeur ou d'un défaut d'entretien, de nettoyage.
- Les frais de transports du produit, de déplacement du réparateur et de main d'œuvre relatifs à une demande d'intervention non justifiée ou à un dommage non garanti ou non constaté par le service après-vente.
- L'intervention ou le dépannage effectué par des personnes non agréées par la société 4NRJ, toute réparation de fortune ou provisoire restant à la charge du client en outre, les conséquences de l'aggravation éventuelle du dommage en résultant.
- Les dommages d'origine externe au produit (liste non exhaustive) : vol, chute, foudre, inondation, incendie...
- Les accessoires et pièces d'usures (liste non exhaustive) (batteries, câble, joint, filtre...)
- Les dommages d'ordre esthétique

4NRJ
2 Rue Albert Calmette
ZA Les Gailletrous
41260 La Chaussée-St-Victor - France
Téléphone : +33 (0)2 54 42 05 12 / E-mail : contact@4nrj.com



4NRJ
WWW.4NRJ.COM



Suivez les dernières mises à jour de la notice en flashant le QR Code.

Ou en accédant via internet avec le lien : 4nrj.com/pordr.pdf