

**Notice d'Utilisation (Version
originale)**

Réf : PI56-PI46

Perche isolante télescopique PI56 et PI46

N° d'homologation SNCF PI56 : DPI EO 12176

N° d'homologation SNCF PI46 : DPI EO 15115

-> conforme à la norme CEI 60855-1

-> conforme à la norme CEI 61235



Cher client,

Vous venez de faire l'acquisition d'un produit de la Société 4NRJ. Nous vous remercions de la confiance que vous nous témoignez et souhaitons que cette acquisition vous donne entière satisfaction.

Nous vous demandons d'apporter une attention toute particulière aux recommandations contenues dans ce document.

Une disponibilité permanente du matériel et de son utilisation dans les meilleures conditions de sécurité exigent un contrôle et un entretien régulier. La durée de vie du produit est directement fonction des soins apportés à son utilisation et à sa maintenance.

Pour vous assurer un maintien des caractéristiques du produit, la Société 4NRJ attire votre attention sur les points essentiels :

- Respecter les périodicités de maintenance
- Remplacer les éléments défectueux par des pièces d'origines
- N'apporter aucune modification

En espérant que notre matériel conçu et élaboré suivant les dernières techniques de pointe, vous donne les services que vous en attendez.

Cher Client, nous demeurons à votre entière disposition.

Société 4NRJ

SOMMAIRE

INTRODUCTION	6
DEFINITION ET DOMAINE D'APPLICATION	6
CARACTERISTIQUES TECHNIQUES.....	6
RECOMMANDATIONS GENERALES.....	7
CONSIGNES DE SECURITE	7
COMPOSITION	8
UTILISATION DE LA PERCHE	9
REPLACEMENT DES TUBES.....	11
ETIQUETTES	13
UTILISATION DU QR CODE.....	13
ENVIRONNEMENT	14
GARANTIE	14

Introduction

La notice d'utilisation fait partie intégrante de ce produit. Elle contient des instructions importantes concernant la sécurité et l'utilisation. Avant usage du produit, veuillez-vous familiariser avec toutes les consignes d'opération et de sécurité.

Vous devez utiliser le produit conformément aux consignes édictées dans ce document et uniquement pour les domaines en adéquation aux interventions sur la caténaire.

Conservez soigneusement ce présent document.

Définition et domaine d'application

La perche isolante télescopique (PI46 ou PI56) est destinée à une utilisation lors de la maintenance de la caténaire. Elle permet de réaliser la connexion ligne rail et la mise en place des détecteurs de tension en toute sécurité. La perche PI46 et la perche PI56 sont homologuées SNCF pour une utilisation sur le RFN (réseau ferré national). Si besoin est, une rallonge peut être mise en place en bout de perche. Dans cette configuration, la hauteur maximum de perchage sera portée à 8,10m avec la PI56.

Caractéristiques Techniques

PI56
Dimensions : de 2.15 m à 5.60 m
Masse : 3.8 kg
Nombre de tubes : 3
Tube moussé (rouge) conforme à la norme CEI60855-1 (Travaux sous tension)
Tubes creux (bleu et rouge) conforme à la norme CEI61235
Embout fileté SNCF
Homologué SNCF : Tension 1500V et 25KV

PI46
Dimensions : de 1.85 m à 4.60 m
Masse : 3 kg
Nombre de tubes : 3
Tube moussé (rouge) conforme à la norme CEI60855-1 (Travaux sous tension)
Tubes creux (bleu et rouge) conforme à la norme CEI61235
Embout fileté SNCF
Homologué SNCF : Tension 1500V et 25KV

Recommandations générales

Pour assurer le bon fonctionnement de la perche et lui garantir son rôle primordial de sécurité, il y a lieu de s'assurer en permanence de son bon état avant et après utilisation.

Vérification et entretien après chaque utilisation :

- ✓ Essuyer les surfaces de la perche avec un chiffon blanc non pelucheux et propre
- ✓ Retirer les traces de graisses, de poussières et tout autre matériau étranger. Si le moindre de ces contaminants est présent, nettoyer l'outil à l'isopropanol puis à l'aide d'un chiffon siliconé (Référence 4NRJ : CHISIL)
- ✓ Examiner la perche afin de détecter toutes entailles profondes, égratignures, ébréchures, trous ou bosses. Si la moindre de ces défauts est présente, retirer l'outil du service
- ✓ Ne pas peindre les éléments la perche

Stockage :

- ✓ Stocker l'outil à l'abri de la lumière et de l'humidité
- ✓ Position de stockage : horizontale ou verticale
- ✓ Température de stockage : -55°C à +70°C

Transport :

- ✓ Eviter tout risque d'abrasion durant le transport
- ✓ Ne pas laisser la perche au sol

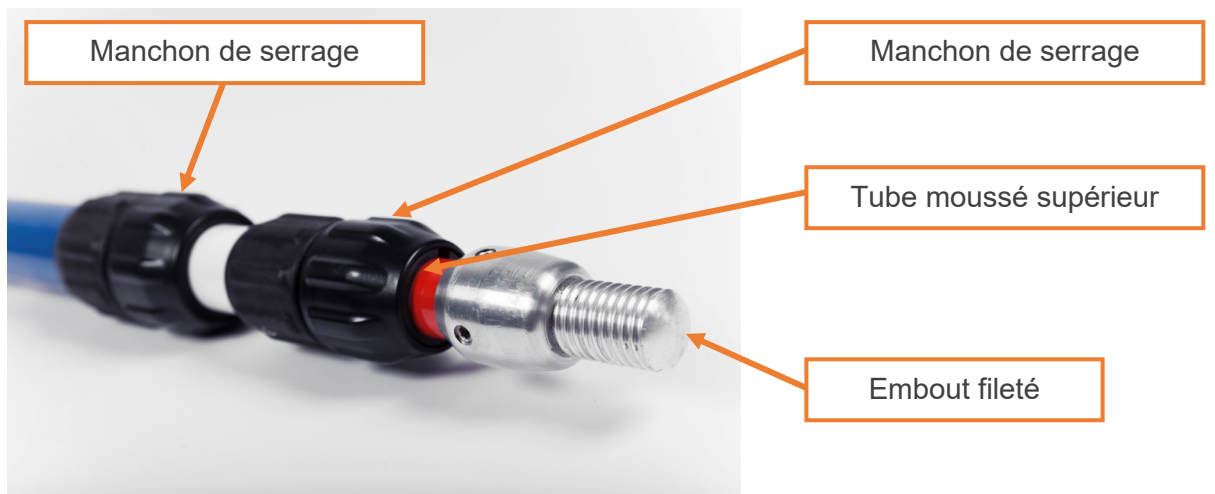
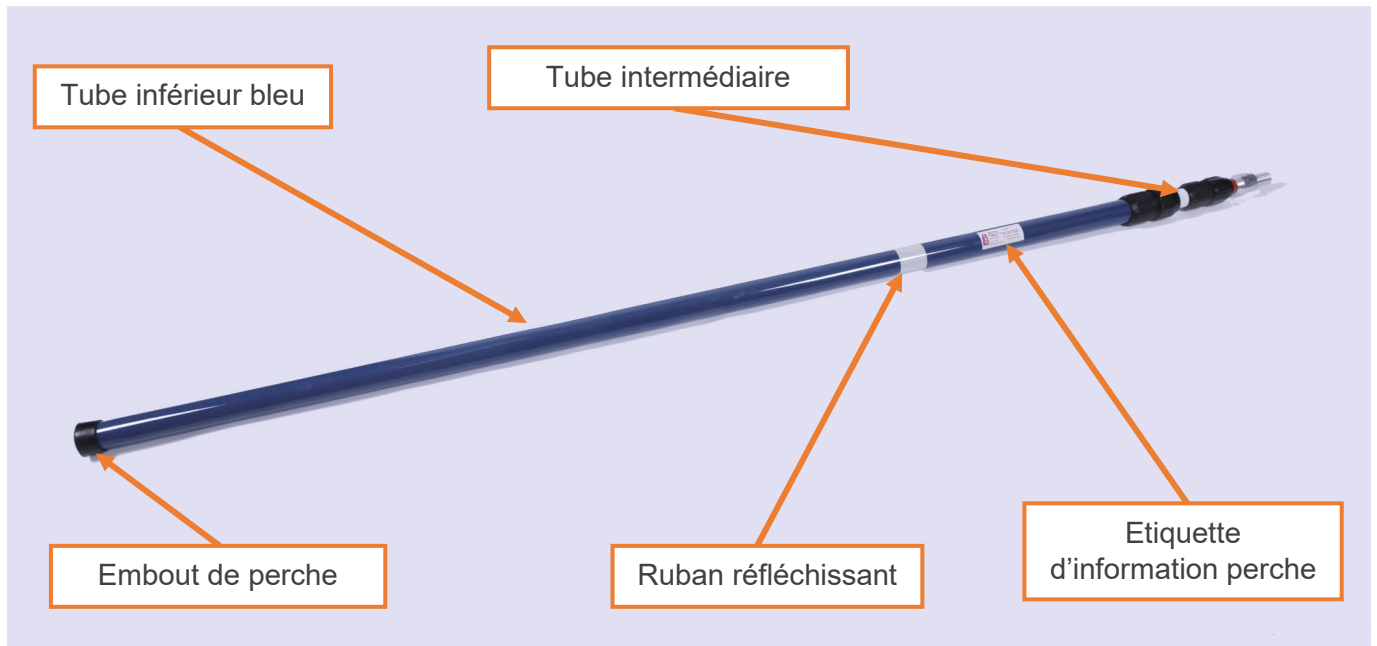
Consignes de sécurité

La perche isolant télescopique (PI46 ou PI56) ne doit pas être utilisée par des personnes dénuées de connaissance dans les règles de l'art du métier de caténariste.

Toujours respecter les opérations de consignation du réseau.

- S'équiper des protections individuelles appropriées (casque de protection, gants, chaussures de sécurité ...).
- Toujours effectuer une inspection visuelle de l'état de la perche avant son utilisation.
- S'assurer du bon état du tube moussé
- Éviter les chocs afin que la perche conserve ses qualités isolantes
- Il est interdit de peindre la perche.

Composition



Utilisation de la perche

La perche isolante télescopique caténaire (PI56 ou PI46), permet d'utiliser les outils suivants :

- Les détecteurs de tensions
- Les outils 4NRJ KIC
- Les têtes de perches caténaire
- L'outil OUTPE10CV
- L'outil MESUREFC
- L'outil CTS

Le tube isolant rouge doit être totalement déployé lors de l'utilisation des perches PI56 et PI46.

Mise en œuvre

1. Installer l'outil que vous voulez utiliser sur l'embout fileté SNCF de votre perche.
2. Dévisser le manchon supérieur RACD28, déployer entièrement le tube rouge, puis revisser le manchon RACD28.



Nota : La perche est équipée d'un système anti-rotation. Celui-ci est efficace lorsque le tube est complètement déployé.

Assurer-vous que le manchon soit bien serré.

3. Répéter l'opération avec le tube intermédiaire en dévissant et revissant le manchon RACD37.

Nota : Le réglage de la hauteur se fait par le déploiement du tube intermédiaire blanc.



- Après utilisation, desserrer les manchons et replier les tubes (n'oubliez pas de revisser les manchons).

Nota : Evitez de faire tomber la perche de toute sa hauteur.

Remplacement des tubes

Les tubes peuvent être remplacés indépendamment.

Remplacement du tube rouge

1. Pour remplacer le tube rouge, dévisser les vis sans tête (clé Allen de 4) de l'embout fileté SNCF et du manchon RACD28.
2. Retirez le tube rouge et installer un tube neuf.
3. **Revisser** les vis sans tête de l'embout fileté SNCF et du manchon RACD28.

Remplacement du tube intermédiaire blanc

1. **Pour remplacer le tube intermédiaire blanc, dévisser** les vis sans tête (clé Allen de 4) du manchon RACD28 et du manchon RACD37.
2. **Retirer le tube blanc et le remplacer par un tube neuf.**
3. **Revisser** les vis sans tête des manchons RACD28 et RADC37.

Remplacement du tube inférieur bleu

1. **Pour remplacer le tube inférieur bleu, dévisser** les vis sans tête (clé Allen de 4) du manchon RACD37 et retirer l'embout de perche BE43.
2. **Retirer le tube bleu et le remplacer par un tube neuf.**
3. **Revisser** les vis sans tête du manchon RACD28 et remettre l'embout BE43.

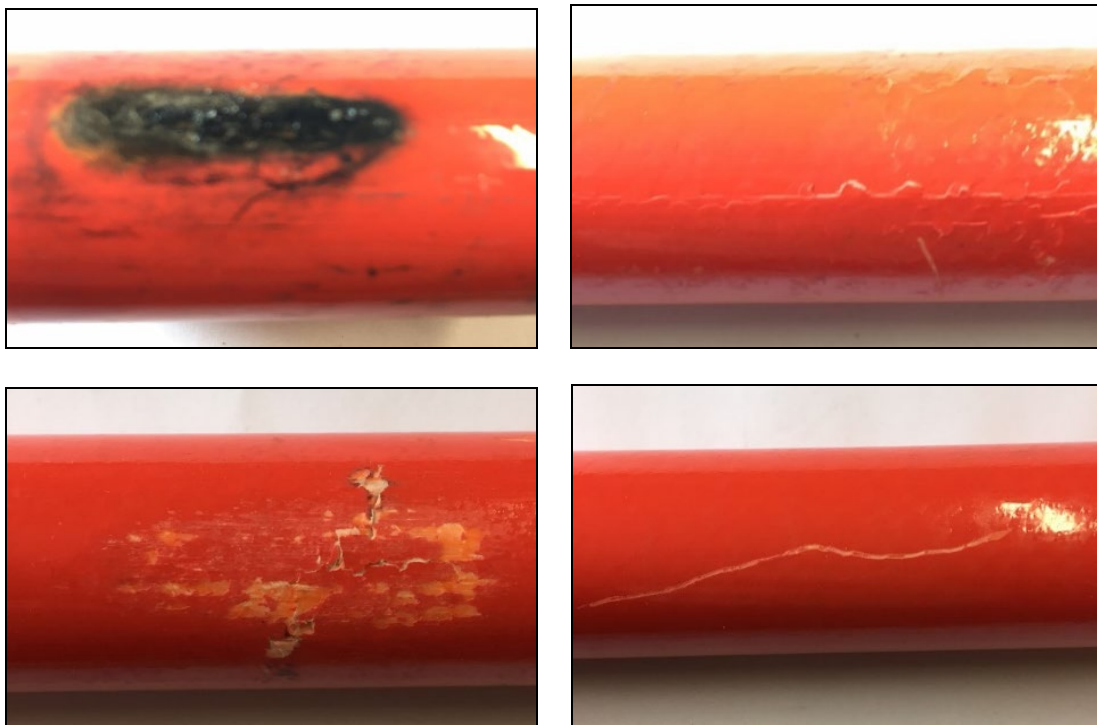


ATTENTION ! Un outil dégradé peut se révéler dangereux.

Assurez-vous que vous utilisez un outil ne comportant pas ces défauts. Il en va de votre propre sécurité.

Il est recommandé de prendre soin du matériel.

Vérifier l'absence d'échauffement électrique, de rayure, d'éclat et de fissure sur le tube rouge avant et après chaque utilisation. Si un défaut est détecté, remplacer le tube rouge ou mettez la perche aux rebuts.



Défauts non acceptables sur les tubes isolants

Étiquettes

Les perches isolantes télescopiques PI56 et PI46 possèdent 2 étiquettes d'informations.

Une permettant d'accéder à la notice d'utilisation ci-présente et l'autre permettant de connaître diverses informations sur la perche.

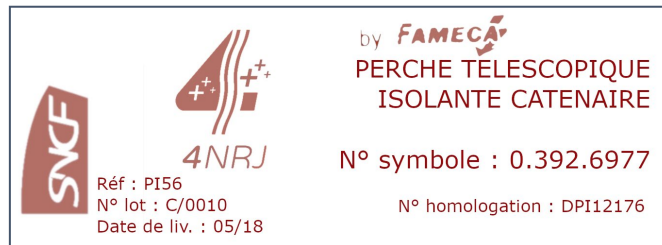
Étiquette notice

En flashant le QR code sur l'étiquette avec une application lecteur QR Code, vous aurez accès à la présente notice.



Étiquette information perche

L'étiquette d'information permet de connaître la référence de la perche, son numéro de lot, sa date de livraison, son numéro de symbole et son numéro d'homologation SNCF.



Utilisation du QR Code

L'étiquette du QR Code permet d'accéder à la notice ci-présente de la perche.

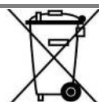
Pour la visualiser il suffit de « flasher » celle-ci à l'aide de votre tablette ou de votre smartphone par l'intermédiaire d'une application lecteur de QR Code.

Sur Android (QR Code Reader, QR Code Lecteur, QR Code App ...) par exemple : SAMSUNG, HTC, etc...

Sur IOS (QR Code Reader, Scanner de Codes QR, QR Scan ...) par exemple : IPHONE, IPAD

Sur Windows phone (Flash Code, QR Code Scanner ...) par exemple : NOKIA

✓



Environnement

Le produit ne doit jamais être jeté dans la poubelle domestique normale. Eliminer le produit par l'intermédiaire d'une entreprise de traitement des déchets autorisée ou via le service de recyclage de votre commune. Respecter la réglementation en vigueur. En cas de doute, prendre contact avec votre centre de recyclage.

Garantie

La société 4NRJ ne saurait en aucune manière engager sa responsabilité sur le fonctionnement de la perche PI56 et PI46 pour des conditions d'utilisations différentes de celles décrites dans le présent document, et ce de façon exclusive. La rallonge est garantie contre tout vice de fabrication pendant une durée de 1 an suivant les conditions générales de vente.

En cas de besoin, contacter-nous :

4NRJ / Aéroport Blois Le Breuil / 41300 – VILLEFRANCOEUR

Téléphone : +33 (0)2 54 42 05 12

E-mail : contact@4nrj.com

4NRJ décline toute responsabilité en cas d'intervention étrangère sur l'appareil.



4NRJ
WWW.4NRJ.COM



Suivez les dernières mises à jour de la notice en flashant le QR Code.

Ou en accédant via internet avec le lien : <https://4nrj.com/pi.pdf>